



MAGNETIC HILL
ZOO
DE MAGNETIC HILL

HOME SCHOOL CAMPS SPRING 2026

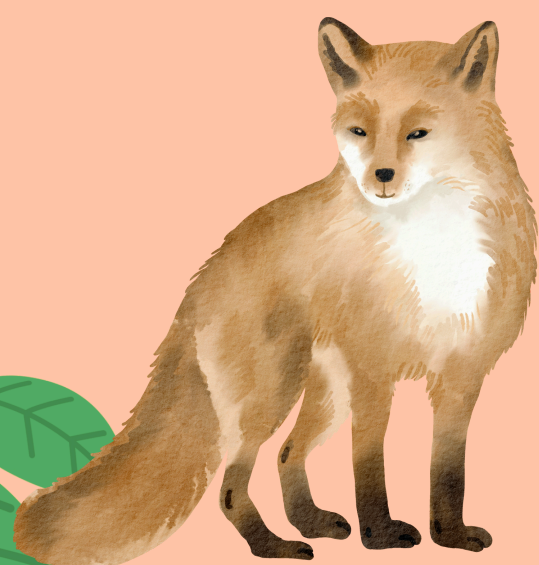
CAMP HOURS AND LOCATION

- Drop off time – 8:30 to 9:00 am
- Pick up time – 3:00 pm
- A 30\$ fine will be issued for no justifiable reason for late pick-ups
- Students must be accompanied by an adult to the back of the Education Center every morning and picked up at the same location.
- The gate and footpath leading to the Education Center is located to the left of the Zoo's Entrance Building and is accessed by the Zoo's parking lot.



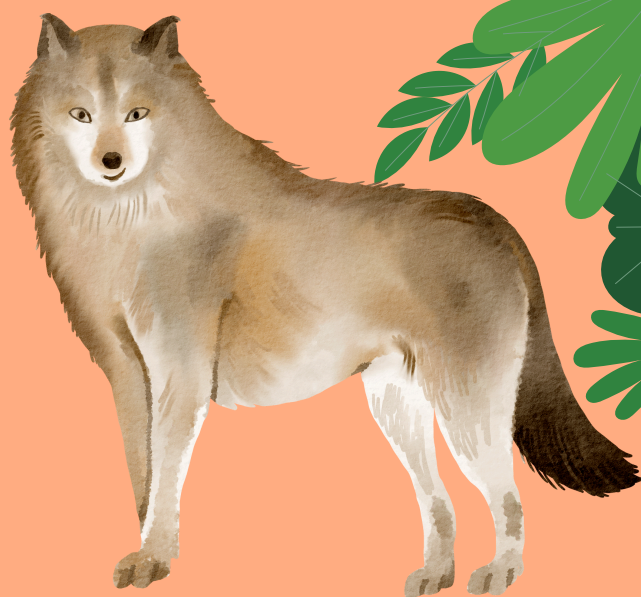
WHAT TO BRING

- Two nut-free snacks
- A lunch that does not need a microwave
- A water bottle
- Indoor shoes
- Weather appropriate outdoor clothing: Rain (rain jacket, boots) and Snow (hat, mittens, snowpants, winter jacket, boots.)
- Optional : Change of clothes including extra socks and mittens



WHAT NOT TO BRING

- All peanut and nut products
- Any valuables or breakable items such as : camera, iPad, cell phone, hand held video games, etc.
- Stuffed animals or toys



OTHER IMPORTANT INFORMATION

- For safety purposes, campers will be unable to remain at camp if they can not completely understand the camp language. These campers would be dismissed with no refund of camp fees.
- During camp, campers may be videotaped or photographed by or on behalf of the Magnetic Hill Zoo. Attendance at camp serves as permission for use of these images for the promotion of the Zoo's education programs. Parents can opt out of this policy by indicating on their child's registration form.



ZOO CAMP POLICIES

- Zero Tolerance for Physical or Verbal Violence: In the case of infractions, the student(s) will be immediately dismissed from camp for the remainder of the day and there will be no refund of camp fees.
- Cancellation Policy: No refunds will be given within 14 days of the session date. Exceptions will be made in the case the camp is cancelled by the Magnetic Hill Zoo.





MAGNETIC HILL
ZOO
DE MAGNETIC HILL

CAMPS D'ENSEIGNEMENT À DOMICILE PRINTEMPS 2026

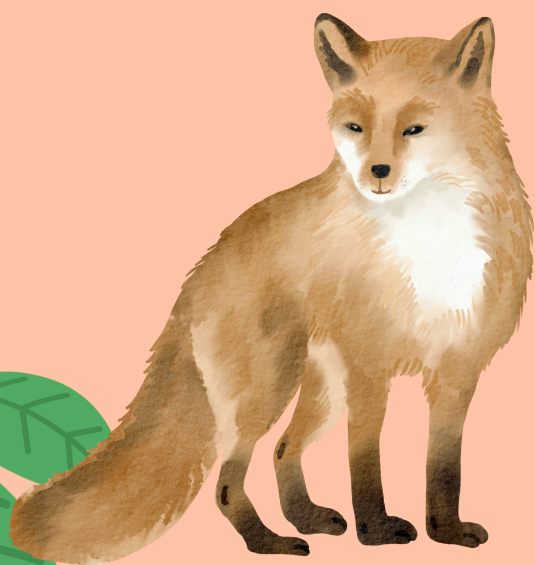
LES HEURES ET L'EMPLACEMENT DU CAMP:

- L'heure d'arrivée: entre 8 h 30 et 9 h 00
- L'heure de départ: 15 h 00
- Une amende de 30 \$ sera imposée aux parents qui ramassent leur enfant en retard sans raison valable.
- Les élèves doivent être accompagnés par un adulte à la porte arrière du Centre d'éducation tous les matins et être ramassés au même endroit à la fin de la journée.
- Le sentier menant au Centre d'éducation se situe directement à la gauche de l'entrée principale du Zoo et il est accessible à partir du stationnement.



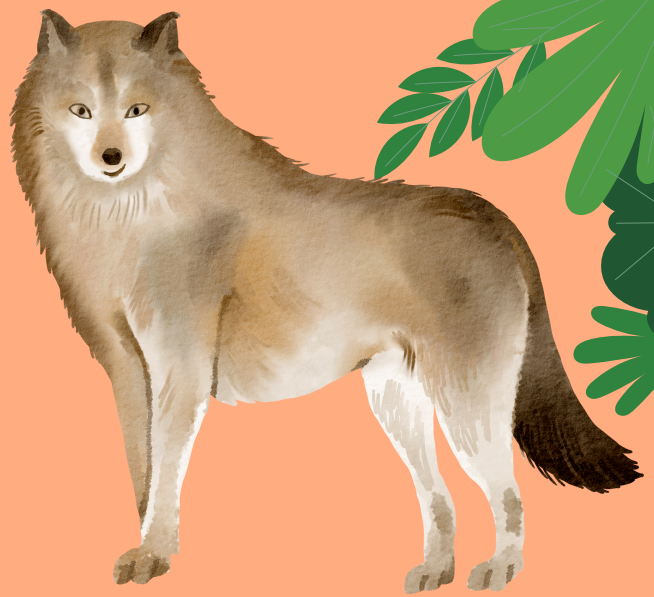
CE QU'IL FAUT APPORTER

- Deux collations sans noix
- Un dîner froid (aucuns micro-ondes)
- Une bouteille d'eau
- Chaussures d'intérieur
- Vêtements d'extérieur adaptés à la météo : pluie (manteau, bottes), et neige (chapeau, mitaines, pantalons de neige, manteau d'hiver, bottes.)
- Au choix : Vêtements de rechange incluant des bas et des mitaines supplémentaires



SVP NE PAS APPORTER

- Tous produits ayant des noix
- Objets de valeur ou cassables : caméra, iPad, téléphone cellulaire, jeux de vidéo portatifs, etc.
- Jouets et peluches



AUTRES INFORMATIONS IMPORTANTES

- Pour des raisons sécuritaires, les campeurs ne pourront pas rester ni participer au camp s'ils ne comprennent pas le langage du camp. Ces campeurs seront envoyés à la maison sans remboursement.
- Durant le camp, les campeurs pourraient être filmés ou photographiés par le Zoo de Magnetic Hill ou au nom de ce dernier. La présence au camp sert d'autorisation pour utiliser ces images pour la promotion des programmes éducatifs du Zoo. Les parents peuvent choisir de ne pas appliquer cette politique à leur enfant en l'indiquant sur le formulaire d'inscription.



RÈGLEMENTS IMPORTANTS

- Tolérance zéro pour la violence physique ou verbale:
Dans le cas d'infractions, les élèves seront immédiatement expulsés du camp pour le reste de la journée et les frais de camp ne seront pas remboursés.
- Annulation et remboursement:
Aucun remboursement ne sera accordé moins de 14 jours avant la date de la séance. Des exceptions seront faites si la séance est annulée par le Zoo.

